



## GUIDE POUR LE COMPTE RENDU



Agence de Développement Économique



### 1/ Présentation de l'initiative

Organisateur(s) : AD'OCC – ATEE – ADEME - DERBI

Intitulé de l'évènement : le Gaz Renouvelable dans la Transition Énergétique

Date et Lieu : 11 avril 2018 - NARBONNE

Forme de l'initiative : conférence plénière

### 2/ Déroulement

Le débat public a-t-il été présenté pendant l'initiative ? [le débat a été présenté à chaque participant à l'accueil ainsi qu'à l'ouverture de l'évènement.](#)

Les participants ont-ils eu accès au dossier du maître d'ouvrage et au rapport du CESE ? [non](#)

Le message du ministre et la petite vidéo de présentation de la Commission ont-ils été diffusés ? [non](#)

Le questionnaire a-t-il été distribué et combien ont été recueillis à la sortie ? [distribution à chaque participant – retours de 53 questionnaires](#)

Quels autres documents ont été distribués ? [questionnaire pour la Région à Énergie Positive de la Région Occitanie](#)

Interventions, parole à la salle, synthèses, conclusions

Qualité des intervenants : fonctions et qualités

### **10h : Ouverture de la journée**

Christian DECONNINCK - Président ATEE et Christophe HEVIN - ADEME

### **10h15-10h45 : Etat des lieux de la filière BIOGAZ : changement et évolution de la réglementation, amélioration et simplification, nouveaux modèles économiques et labellisation**

Arnaud DIARA - Chargé de mission - Club Biogaz ATEE

### **10h45-11h15 : Présentation de l'étude exploratoire de l'ADEME, GRDF et GRTgaz : un mix de gaz 100% renouvelable en 2050**

Christian COUTURIER - Directeur du pôle Energie - SOLAGRO

### **11h15-12h : Tribune aux gestionnaires de Réseaux**

André SAUTET - Directeur territorial régional LR et Claude BOMPARD - Directeur territorial Aude et PO - GRDF

Laura LUU VAN LANG - Chargée d'Etude - Pôle Stratégie et Innovation - TIGF

Milko KARRANSING - Chef de projet numérique - ENEDIS

### **12h-12h30 : Table ronde sur la place du gaz renouvelable dans la Stratégie Régionale**

Lionel BARTHE - Cadre administratif - Région OCCITANIE

Christophe HEVIN - Chargé de mission - ADEME

Philippe POUECH - Chef de projet - AGENCE REGIONALE DE L'ENERGIE ET DU CLIMAT

### **13h45-14h45 : Collecte régionale des Bio Déchets et Retours d'expérience sur les intrants**

Jean-Luc DA LOZZO - Président - Cler VERTS

Jean-François REZEAU - Directeur régional - VEOLIA

Fabien LUSSAC - Responsable des infrastructures Occitanie - SUEZ

### **14h45-15h45 : Retours d'expérience sur la taille des unités de production de Biogaz**

Antoine JACOB - Directeur du Développement - ARKOLIA ENERGIES

Christian COUTURIER - Directeur du pôle Energie - SOLAGRO

Julien NEDELLEC - Conseiller Bâtiment d'élevage et énergie - CHAMBRE D'AGRICULTURE DU TARN

### **15h45-17h : Nouvelles perspectives pour le gaz renouvelable**

Laure JOANNEM - Déléguée générale - Club Power to Gas ATEE

Eric TRABLY - Directeur adjoint - INRA-LBE et Sébastien POMMIER - Ingénieur de Recherche - INSA LISBP

Sylvain SALVADOR - Professeur - IMT Mines d'Albi et Sylvie MOURAS - Chercheur - CIRAD

### **17h15 : Clôture de la journée**

André SAUTET - Vice-président du pôle DERBI et Catherine POMMIER - Direction de l'Innovation - AD'OCC

L'Etat avait-il des représentants dans la salle et ont-ils répondu à des questions ? Mme BENOIT Julie – DREAL OCCITANIE – intervention pour préciser qu'il existe des lycées agricoles qui veulent lancer des parcours pédagogiques sur la méthanisation

Combien de personnes étaient présentes : élus, entreprises, associations, grand public, etc.) ? 95 participants au total

*Toutes les informations sur [ppe.debatpublic.fr](http://ppe.debatpublic.fr)*

Comment la salle était-elle disposée ? [amphithéâtre avec estrade pour les intervenants](#)

Combien de participants se sont exprimés ?

Par écrit – [50 questionnaires ont été remplis](#)

ou par oral ? [40 participants se sont exprimés en posant des questions aux intervenants](#)

Par internet ? [aucun](#)

Ambiance générale : Un questionnaire de satisfaction a-t-il été distribué ? [un questionnaire de satisfaction a été envoyé par mail à l'issue de l'évènement. 97% des participants jugent très satisfaisant les échanges de qualité.](#)

Quelques points de vue de participants ont-ils été recueillis à la sortie ? [dynamique importante à entretenir pour mobiliser l'ensemble des acteurs de la filière et faciliter le déploiement des projets. Travailler sur la diffusion d'informations au grand public pour faciliter également l'acceptation des projets.](#)

***Joindre les documents de communication, flyers, invitations, revue de presse, photographies, enregistrements audio ou vidéo de l'évènement***

***Lien sur lequel on peut trouver des informations sur l'évènement – [www.pole-derbi.com](http://www.pole-derbi.com)***

### 3/ Contenu des échanges

Les échanges ont-ils porté :

Sur des questions thématiques et sectorielles ?

Les échanges ont porté sur les filières de production de Gaz Renouvelable. Un état des lieux de la filière Biogaz a fait par l'ATEE. Il constate une croissance de l'injection dans le réseau depuis 2012, avec à ce jour 48 sites qui injectent. Le nombre de sites a doublé depuis 2016. Il existe une disparité entre les régions avec une forte implantations de sites en région Bretagne, Nord, Est alors que les régions Paca et Occitanie sont aujourd'hui sous équipées. Une grande majorité des approvisionnements proviennent des effluents d'élevage (65% en moyenne). Le développement de la filière Biogaz est soutenu par l'engagement de tarif de rachat en co-génération et en injection, les changements de réglementation pour le classement des installations en ICPE, la création d'un guichet unique, la généralisation de la méthanisation sur les grandes STEP. Il subsiste des freins au développement : l'appropriation locale des projets, l'exonération de TICPE, le coût de production, la maîtrise des risques et des performances. Il est nécessaire d'impulser une démarche qualité. (exemple : méthane, efficacité énergétique, réglementation sur les éoliennes, fiscalité écologique)

Sur des questions plus locales ? (Exemples : un réseau de chaleur, le carburant d'une flotte de véhicules, des réalisations exemplaires ?)

*Quelles ont été ces questions ? Sur chacune, quels ont été les points de vue exprimés ? Quelles sont celles qui semblaient faire consensus ou dissensus ? Quelles sont celles sur lesquelles vous avez senti*

*une majorité claire ? Un certain équilibre entre les participants ? Une tension forte ? Avez-vous noté une (ou plusieurs) intervention(s) particulièrement marquante(s) ? (citations)*

*Question 1 : quel est le rôle du Comité National Biogaz pour accélérer le développement de la filière ? Réponse ATEE : 3 points et 15 mesures : renforcer le soutien aux agriculteurs pour compléter leur revenu, professionnaliser la filière, et créer les conditions d'accélération de la filière (guichet unique, changement ICPE)*

*Question 2 : où en est-on du point de vue formation ? Les lycées agricoles mettent en place des formations dédiées.*

### **Autres**

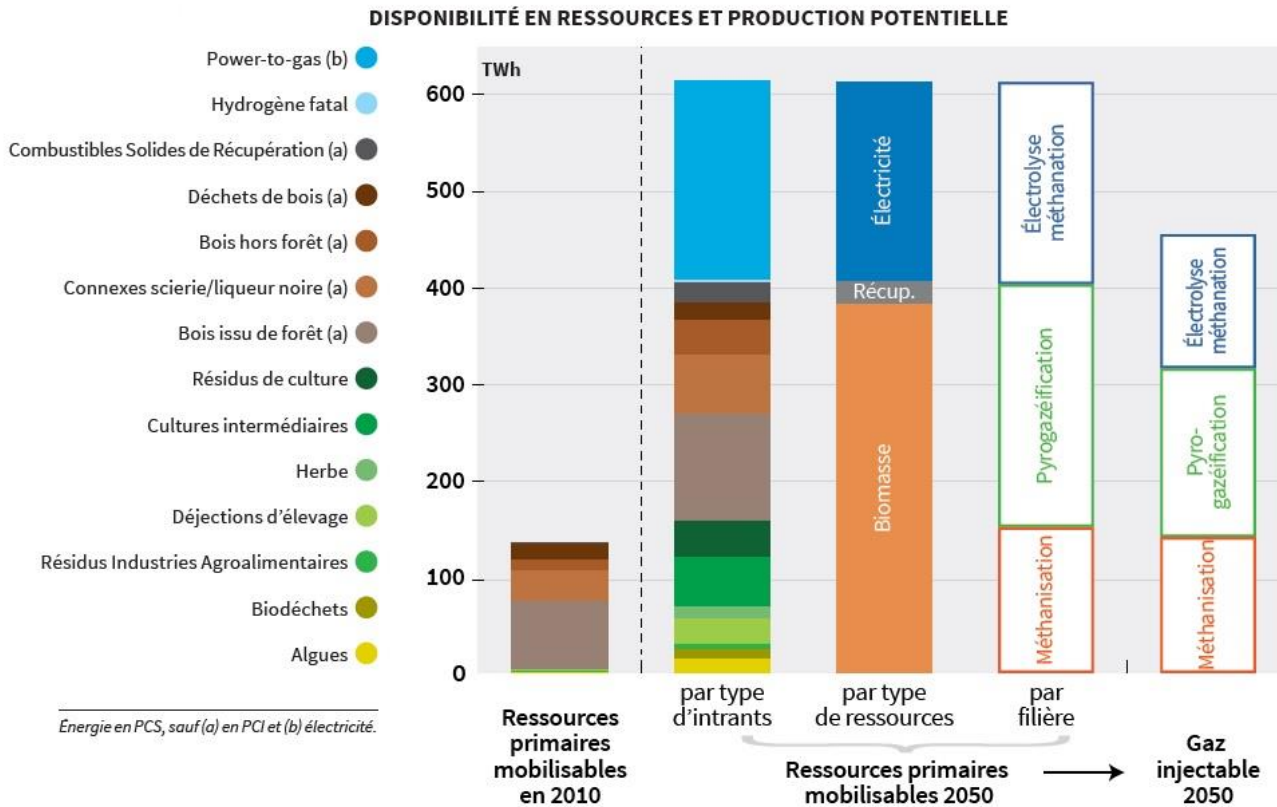
Les échanges se sont-ils portés ensuite sur des questions plus globales du débat public sur la Programmation pluriannuelle de l'énergie ? Voir le livret d'accueil et le questionnaire du débat

*Quelles ont été ces questions ? Sur chacune de ces questions, quels ont été les points de vue exprimés ? Quelles sont celles qui semblaient faire consensus ou dissensus ? Quelles sont celles sur lesquelles vous avez senti une majorité claire ? Un certain équilibre entre les participants ? Une tension forte ? Avez-vous noté une (ou plusieurs) intervention(s) particulièrement marquante(s) ? (citations)*

### **Comprendre**

Le bureau d'études SOLAGRO a présenté l'étude « Un mix de gaz 100% renouvelable en France en 2050 » réalisée pour le compte de l'ADEME, GRDF et GRTgaz. Les prévisions de répartitions des différentes énergies en 2035 et 2050 ont été détaillées, apportant des compléments d'information sur la situation énergétique. Les travaux de l'étude ont permis d'aboutir à la synthèse suivante :

## Un potentiel théorique de 460 TWh de gaz renouvelable



Il est intéressant de noter que le Power to Gas est intéressant pour des régions ayant un excédent de production ENR, ce pourrait être le cas de la région Occitanie à terme.

### Agir

#### **Du point de vue social / territorial :**

Problème d'appropriation en local : méconnaissance par le grand public de la méthanisation. Il faudrait travailler à plusieurs échelles. La méthanisation dans les grands médias n'est pas suffisamment traitée.

La Région Occitanie a mis en place l'obligation d'une étude de faisabilité intégrant un volet concertation en amont du développement du projet de méthanisation. Il faut absolument replacer les projets dans le territoire.

Comment bien répartir les équipements et les réseaux ? : il y a une nécessité de planification du développement des réseaux avec mutualisation des coûts de développement, schéma directeur gazier

### Choisir

**Recherche et innovation :** il faut travailler sur la diminution des coûts, explorer de nouvelles filières à développer, de nouveaux secteurs agricoles. Il faut s'atteler à obtenir une matière organique de qualité / agriculture de qualité + segmenter les différentes filières (STEP, biogaz fatal en transformation, méthanation, nouvelle valorisation de biogaz, traitement des biodéchets avec d'autres usages (amendement sol,...)). Il faut prendre en compte la spécificité de l'Occitanie avec sa production spécifique de matières organiques.

### Gouverner

### Autres

## 4/ Evaluation de la portée et des résultats de l'évènement

Pensez-vous que les participants sortent de l'évènement avec une vision plus claire des enjeux centraux de la PPE ? Sur quels points ? Vos commentaires :

Pensez-vous que des arguments échangés ont permis de faire évoluer les participants ? Sur quels points ? Vos commentaires :

D'après vous quels sont les différents messages envoyés par les participants au gouvernement dans le cadre de l'élaboration de la PPE ? Lister et détailler ces points.

[Nécessité de lever les freins pour que la filière participe à l'atteinte des objectifs de la PPE.](#)

D'autres messages ont-ils été envoyés à d'autres acteurs publics ou privés ? Lesquels ?

## 5/ Espace complémentaire d'expression